

Kreuze die richtige Antwort an. Ist die Aussage falsch, schreibe die richtige Antwort auf die Linie.



1. Die Nummer der Polizei lautet 112.

Ja

Nein, sie lautet 110

2. Polizisten und Polizistinnen sind immer nur mit dem Auto unterwegs.

Ja

Nein, sie können auch mit dem Boot, zu Fuß,
auf dem Pferd,... unterwegs sein

3. Die Polizei ist nur für die Ermittlung bei Einbrüchen zuständig.

Ja

Nein, sie sind zum Beispiel auch bei Unfällen
zuständig oder führen Verkehrskontrollen durch.

4. Die Streifenpolizei hat immer ein Funkgerät, Handfesseln, eine Dienstwaffe, Pfefferspray und eine Taschenlampe dabei.

Ja

Nein, sie haben nur _____

5. Es gibt verschiedene Spezialeinheiten der Polizei, z.B. die Flugpolizei, die Autobahnpolizei oder die Kriminalpolizei.

Ja

Nein, es gibt nur _____

Alessa Welsche

Bringe den Tagesablauf von Bäcker Kurz in die richtige Reihenfolge. Dazu solltest du die verschiedenen Uhrzeiten mit den passenden Aufgaben verbinden.

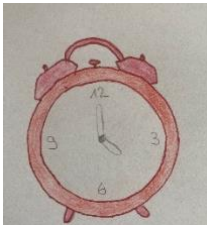
00:00 Uhr



02:00 Uhr



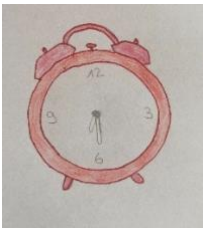
04:00 Uhr



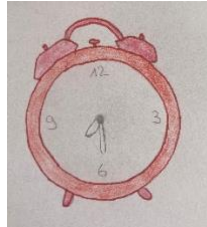
05:00 Uhr



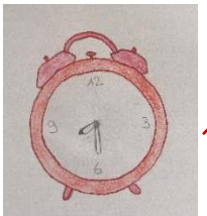
06:30 Uhr



07:30 Uhr



08:30 Uhr



Die Brötchen werden geformt.

Alles kommt in den Ofen.

Das Brot wird geformt.

Der Teig wird vorbereitet.

Das Gebäck wird hergestellt.

Feierabend.

Die Geräte müssen gereinigt werden.

Die Aufgaben eines Försters

Ordne die Fragen an den Förster den Antworten zu.

- 1 Welche Aufgaben hat ein Förster / eine Försterin?
- 2 Wie wird man Förster/ Försterin?
- 3 Wieso sprayt ein Förster/ eine Försterin die Bäume im Wald an?
- 4 Was muss ein Förster/ eine Försterin im Wald dabei haben?

3 Die Markierungen an den Bäumen sagen etwas darüber aus, ob ein Baum gefällt werden oder beschnitten werden soll.

.....

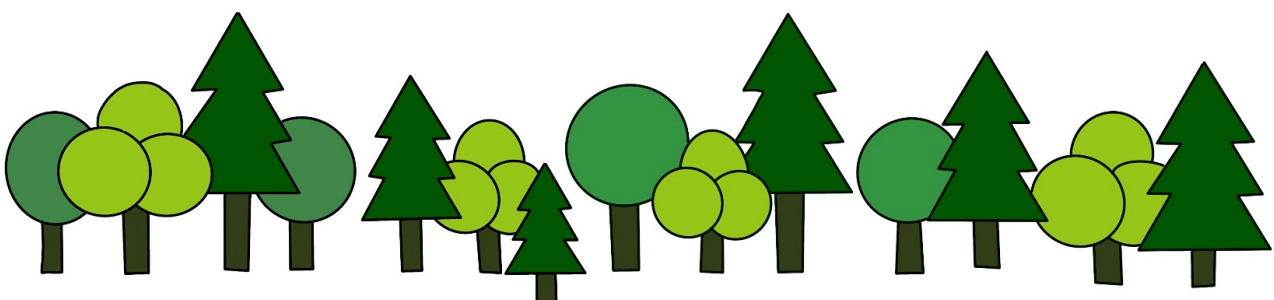
4 Im Wald sollte ein Förster/ eine Försterin immer die passende Kleidung dabei haben. Man sollte auch ein Handy oder Laptop dabei haben, um vor Ort etwas eintragen zu können. Auch eine Spraydose zum Markieren der Bäume, eine Landkarte und ein Kompass gehören zur Ausrüstung.

.....

1 Der Förster/ die Försterin kümmert sich um das Anpflanzen und Fällen von Bäumen und passt auf, dass die Tiere nicht die Bäume beschädigen und dass die Waldwege in Ordnung sind. Sie sorgen dafür, dass die Menschen den Wald als Erholungsraum nutzen können.

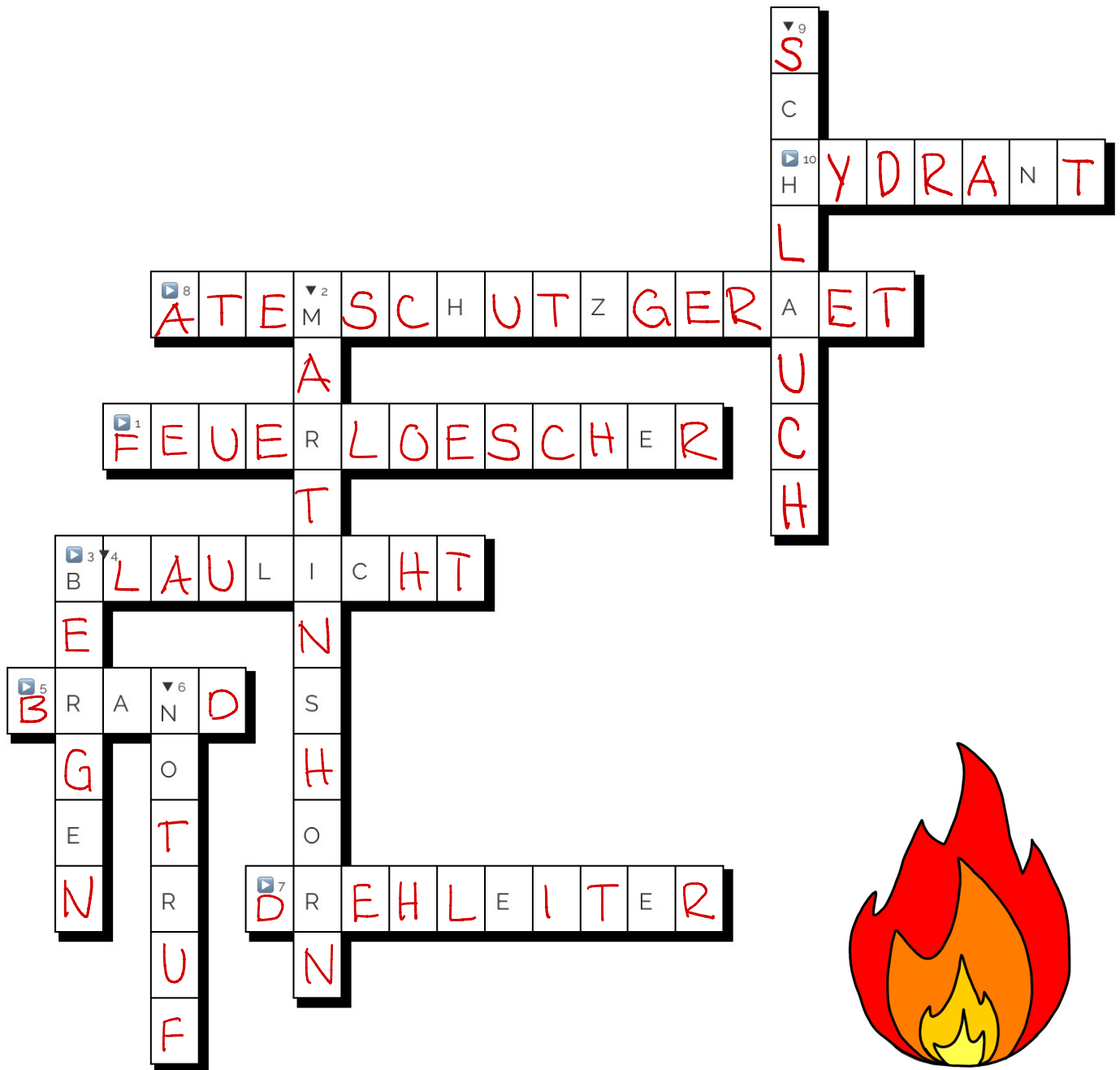
.....

2 Um Förster/ Försterin zu werden, muss man z.B. Forst- und Holzwirtschaft oder Forstwissenschaft studieren.



Kreuzworträtsel "Feuerwehr"

Löse das folgende Rätsel zur Feuerwehr.



Horizontal ->

- (1) Kleines Löschgerät
- (3) Wird im Einsatz eingeschaltet
- (5) Was löscht die Feuerwehr?
- (7) Woran hängt der Rettungskorb an Feuerwehrfahrzeugen?
- (8) Dies schützt die Feuerwehrleute vor Rauch
- (10) Hieraus bekommt die Feuerwehr das Wasser zum Löschen

Vertikal

- (2) Ist sehr laut, wenn man es einschaltet
- (4) Die Aufgaben der Feuerwehr sind Schützen, Retten, Löschen und ...
- (6) Was geht bei der Feuerwache am Telefon ein?
- (9) Dient zum Wassertransport

Der Weg eines Briefes

Fülle den Lückentext aus.

Der Brief braucht einen Tag vom Briefkasten bis zum Empfänger. Der Briefkastenleerer sammelt alle eingeworfenen Briefe ein und bringt alle Sendungen in ein Briefzentrum. Die Briefe laufen auf Förderbänder quer durchs Briefzentrum zur Briefordnerei. Hier werden die Sendungen nach Formaten sortiert. Gleich große Briefe kommen zusammen in Briefkodiermaschinen. Dort bekommen sie einen Stempel auf die gültige Briefmarke. Ein Kameraauge liest die Anschriften ab und sortiert die Briefe weiter. Per LKW geht es dann weiter in Richtung des Bestimmungsortes, zum Zustellstützpunkt. Dort werden die sortierten Briefbehälter entladen. Dann übernimmt der Zusteller. An seinem Zustellerspind bereitet er seine Tagestour vor. Mit dem Elektroauto oder Fahrrad geht es los, durch ganz viele Straßen, bis jeder Brief sein Ziel erreicht.

~~Elektroauto~~ - ~~einen Tag~~ - ~~Briefordnerei~~ -
~~Formaten~~ - ~~Zusteller~~ - ~~Anschriften~~ - ~~Stempel~~ - ~~Fahrrad~~
~~Zustellstützpunkt~~ - ~~Briefkastenleerer~~ - ~~Ziel~~ - ~~Briefzentrum~~
~~Briefmarke~~ - ~~Tagestour~~

